

Arch. Luca Lunghini

Via dell'Esse, 40
52044 Camucia di Cortona (AR)
Italy
Telephone +39 (0)575 62627
Facsimile +39 (0)575 62627
Imparchitetti@libero.it

Property:

Pierre Audi via Keizersgracht, 610 - Amsterdam (NL)

Project:

Montemaggio - Variante Piano di Recupero

Drawing Title:

Schemi progettuali per recuperi volumetrici
(stato autorizzato)

Scale:

1: 1'000

1: 200

Drawing No.:

6. Vpdr

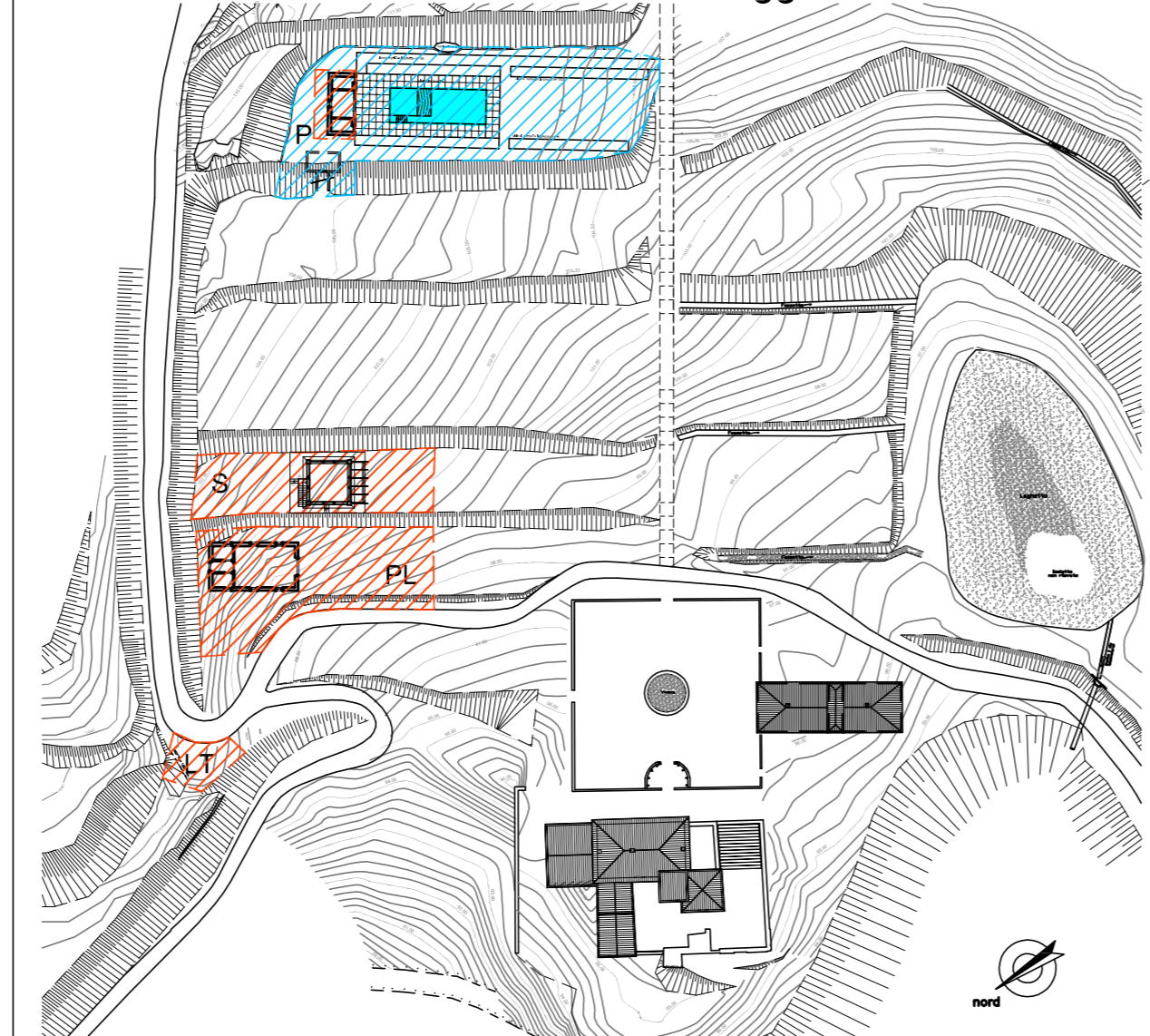
Job No:

Date:

febbraio 2018

Revisione

PLANIMETRIA GENERALE - Montemaggio scala 1:1'000



Riepilogo volumetrie

Calcolo volumetrie recuperabili

Volume non ricostruito edificio A = mc. 1234,43

Volume demolizione edificio C = mc. 78,67

Totale volume recuperabile = mc. 1313,10

N.B.: volumi desunti dalle pratiche edilizie già presentate

Calcolo volumetrie nuovi edifici

Volume edificio P - poolhouse = mc. 111,60

Volume edificio PL - pluriuso = mc. 300,30

Volume edificio S - studio = mc. 240,80

Totale nuovo volume fuori terra = mc. 652,70

Restano per tutti i volumi interrati mc. 660,40

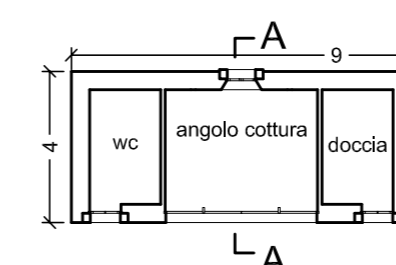
interrato di progetto = mc. 587,66

Volume di recupero non utilizzato = mc. 72,74

N.B.: i volumi dei nuovi edifici sono indicativi; le successive
pratiche edilizie definiranno con precisione le
singole quantità.

EDIFICIO P - poolhouse

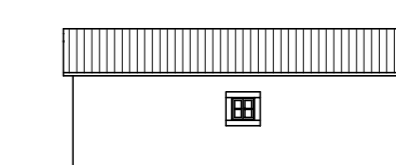
calcolo indicativo volumetria recuperata: $ml\ 4 \times 9 \times 3,1 = mc\ 111,6$



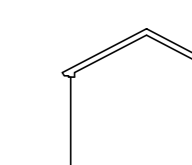
PIANTA
PIANO TERRA



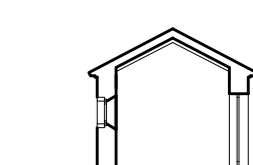
PROSPETTO
FRONTE



PROSPETTO
RETRO



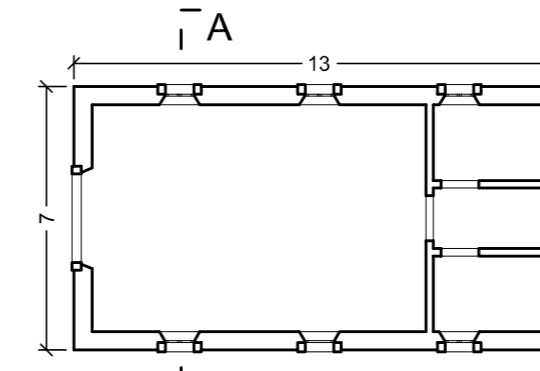
PROSPETTO
LATERALE



SEZIONE A-A

EDIFICIO PL - pluriuso

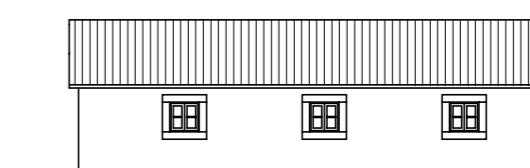
calcolo indicativo volumetria recuperata: $ml\ 7 \times 13 \times 3,3 = mc\ 240,8$



PIANTA
PIANO TERRA



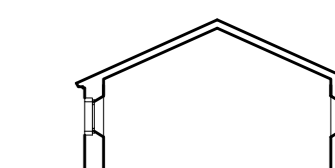
PROSPETTO
FRONTE



PROSPETTO
LATERALE



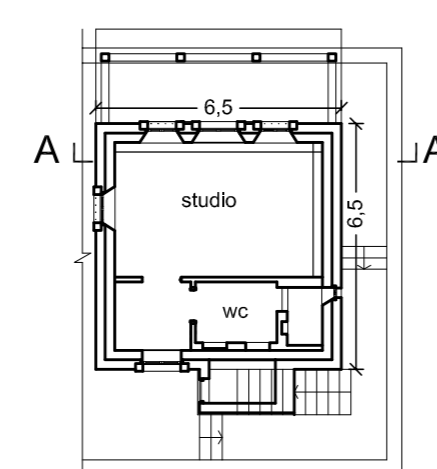
PROSPETTO
RETRO



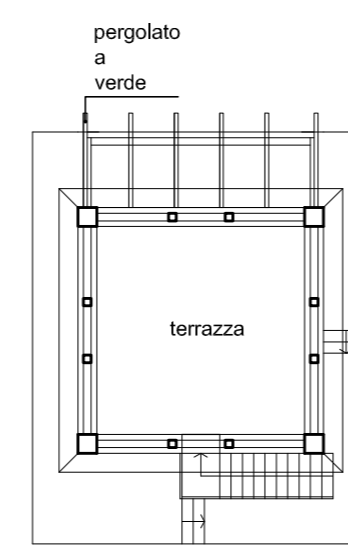
SEZIONE A-A

EDIFICIO S - Studio

calcolo indicativo volumetria recuperata: $ml\ 6,5 \times 6,5 \times 5,7 = mc\ 240,8$



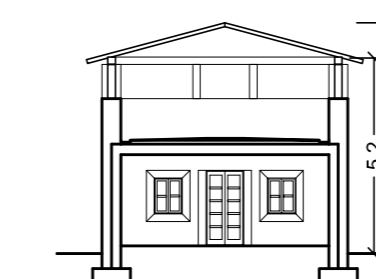
PIANTA PIANO TERRA



PIANTA PIANO COPERTURA



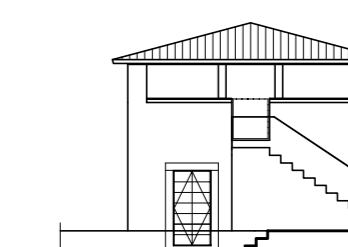
PROSPETTO Ovest



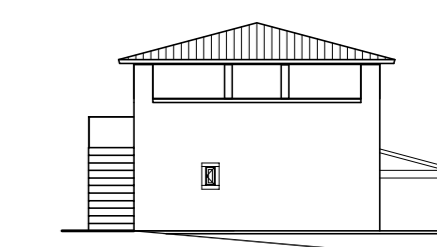
SEZIONE A-A



PROSPETTO Sud



PROSPETTO Est



PROSPETTO Nord