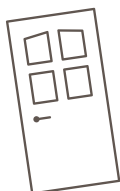
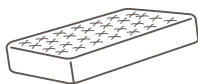


CENTRI DI RACCOLTA

I centri di raccolta sono **aree attrezzate e controllate** per il conferimento di imballaggi in plastica, vetro e metalli; legno; sfalci e potature; elettrodomestici; materiali ingombranti (es: mobili, materassi, porte, articoli da giardino, ecc.); ferro; batterie auto; oli vegetali.



Località Biricocco

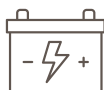
Camucia

Lunedì, giovedì e sabato

dalle 8:30 alle 12:30

Martedì, mercoledì e venerdì

dalle 14:30 alle 18:30



Località Terontola

Via dei Landrucci

Martedì

dalle 8:30 alle 12:30

Giovedì

dalle 14:30 alle 18:30

Sabato

dalle 14:00 alle 18:00



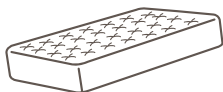
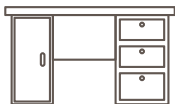
STAZIONE INFORMATIVA MOBILE



Mercatale, presso il mercato,
il primo e terzo mercoledì del mese

Cortona centro storico, presso il mercato,
il secondo e quarto sabato del mese

SERVIZIO RACCOLTA RIFIUTI INGOMBRANTI, SFALCI E POTATURE



Prenotazione dal sito internet

Collegati al sito
www.seitoscana.it



Prenotazione telefonica

Dal lunedì al giovedì
dalle 9:00 alle 13:00
e dalle 13:30 alle 17:00
Il venerdì
dalle 9:00 alle 13:00



Prenotazione per email

Invia una email
di richiesta all'indirizzo
ingombranti@seitoscana.it

Sono a disposizione dei cittadini di Cortona due **eco-compattatori** per il conferimento di imballaggi in plastica imballaggi in plastica (come bottiglie in PET e flaconi in HDPE). Gli eco-compattatori si trovano nelle frazioni di **Camucia** (vicino alla Casina dell'acqua) e **Terontola** (piazza Madre Teresa).



guida alla raccolta differenziata

**Comune di
Cortona**

Mercatale Val di Pierle



Servizi ecologici integrati **Toscana**



Sei Card, l'eco-tessera
abbinata all'utenza TARI
per i servizi integrati
di **raccolta rifiuti**
del tuo Comune

La **6 Card** consente l'accesso alle strutture ed ai contenitori stradali posizionati sul territorio per effettuare una corretta raccolta differenziata.

Con la tessera si associa ogni conferimento all'utenza che lo ha effettuato, avviando una nuova modalità di gestione che consentirà al comune di introdurre anche una **tariffazione legata all'effettiva produzione di rifiuti**.

Carta e cartone



Giornali e riviste
Fogli e quaderni
Cartone a pezzi
Cartoncino
Sacchetti
e imballaggi cellulósici




Piatti
e bicchieri di carta
Carta accoppiata
con altri materiali
Carta forno
Carta oleata
Fotografie
Scontrini

Olio alimentare esausto

È possibile conferire l'olio alimentare esausto (quello utilizzato per la preparazione e conservazione del cibo) oltre che ai **centri di raccolta**, anche negli appositi punti di raccolta

Multimateriale

*Vetro, Plastica,
Lattine,
Poliaccoppiati*



Bottiglie e flaconi di plastica

Vaschette in pvc, polistirolo, alluminio


Contenitori in Tetrapak®

Lattine e scatolette in acciaio o alluminio

Piatti e bicchieri di plastica

Bottiglie e barattoli in vetro

Cellophane e pellicole in plastica e alluminio



Posate usa e getta

Ceramica

Giocattoli

Barattoli per colle, vernici e solventi

CD e DVD

Specchi

Oggetti in cristallo o pyrex

Lampadine

che si trovano presso: la **Casina dell'acqua** e in piazza Pertini; a fianco del **supermercato Coop** a Camucia; a **Montecchio**, di fronte alla farmacia; presso il **centro commerciale di Fratta**.

Organico



Avanzi di cibo
Scarti di cucina
Piccole potature
Fiori ed erba secca
Rifiuti biodegradabili



Pannolini e assorbenti
non biodegradabili
Oggetti in tessuto
o pelle
Oli vegetali e minerali
Legno trattato

Per **sfalci e potature**
chiama il **numero verde** e
prendi un appuntamento
per il **ritiro a domicilio**

Numero Verde
800-127484


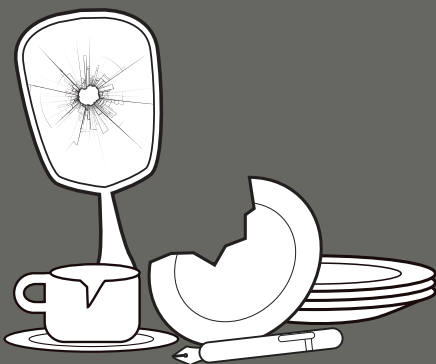


Raccogliere
l'olio raffreddato
all'interno di
bottiglie di
plastica



Chiudere bene
le bottiglie piene
d'olio e conferirle
al centro di
raccolta

Indifferenziato



Ceramica
Carta accoppiata
con altri materiali
Specchi
Penne e pennarelli
Spazzole e spazzolini
Stracci, spugne
Tutto ciò che
non può essere
riciclato



Farmaci e pile
Rifiuti
tossici o nocivi
Inerti
Piccoli
elettrodomestici
e lampadine
Bombole
Rifiuti ingombranti

Pile esauste

Utilizza gli appositi
contenitori stradali
che trovi sul territorio.

Farmaci scaduti

Utilizza gli appositi
contenitori che trovi
all'interno di farmacie
ed ambulatori.