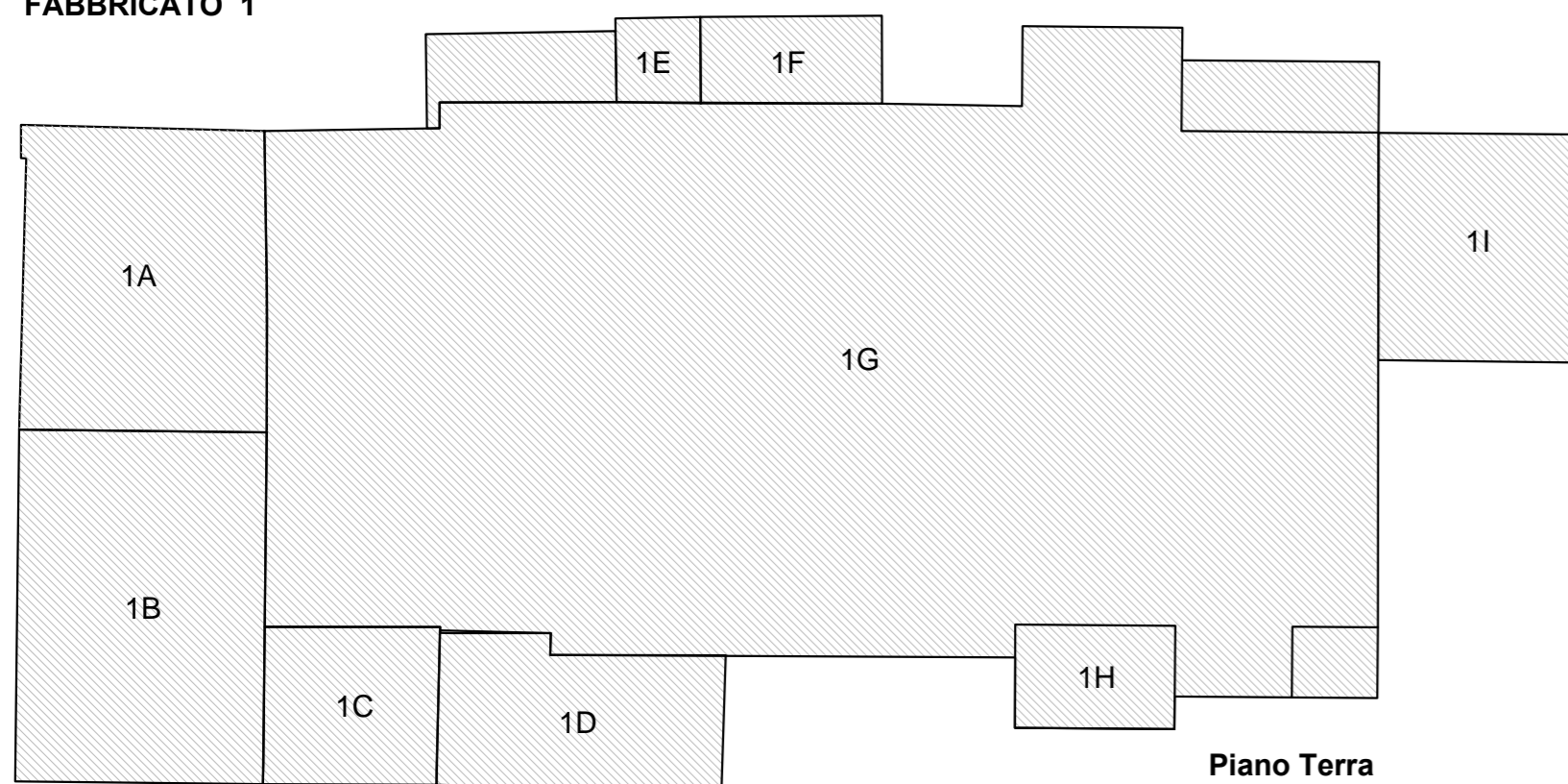


FABBRICATO 1



Piano Terra

Volume 1A
SUL = 58,80 mq
H int minima = 4,65 ml
Volume = 273,42 mc

Volume 1B
SUL = 63,33 mq
H int minima = 3,77 ml
Volume = 238,75 mc

Volume 1C
SUL = 22,28 mq
H int minima = 3,70 ml
Volume = 82,44 mc

Volume 1D
SUL = 31,03 mq
H int minima = 3,50 ml
Volume = 108,61 mc

Volume 1E
SUL = 5,80 mq
H int minima = 2,82 ml
Volume = 16,36 mc

Volume 1F
SUL = 11,98 mq
H int minima = 1,66 ml
Volume = 19,89 mc

Volume 1G
SUL = 478,44 mq
H int minima = 3,19 ml
Volume = 1526,22 mc

Volume 1H
SUL = 12,46 mq
H int minima = 3,13 ml
Volume = 39,00 mc

Volume 1I
SUL = 34,01 mq
H int minima = 3,23 ml
Volume = 109,85 mc

TOTALE VOLUME PIANO TERRA = 2.141,53 mc

Volume 1L
SUL = 12,52 mq
H int minima = 2,15 ml
Volume = 26,92 mc

Volume 1M
SUL = 402,81 mq
H int minima = 3,50 ml
Volume = 1409,84 mc

Volume 1N
SUL = 12,54 mq
H int minima = 2,15 ml
Volume = 26,96mc

Volume 1O
SUL = 30,12 mq
H int minima = 3,19 ml
Volume = 96,08 mc

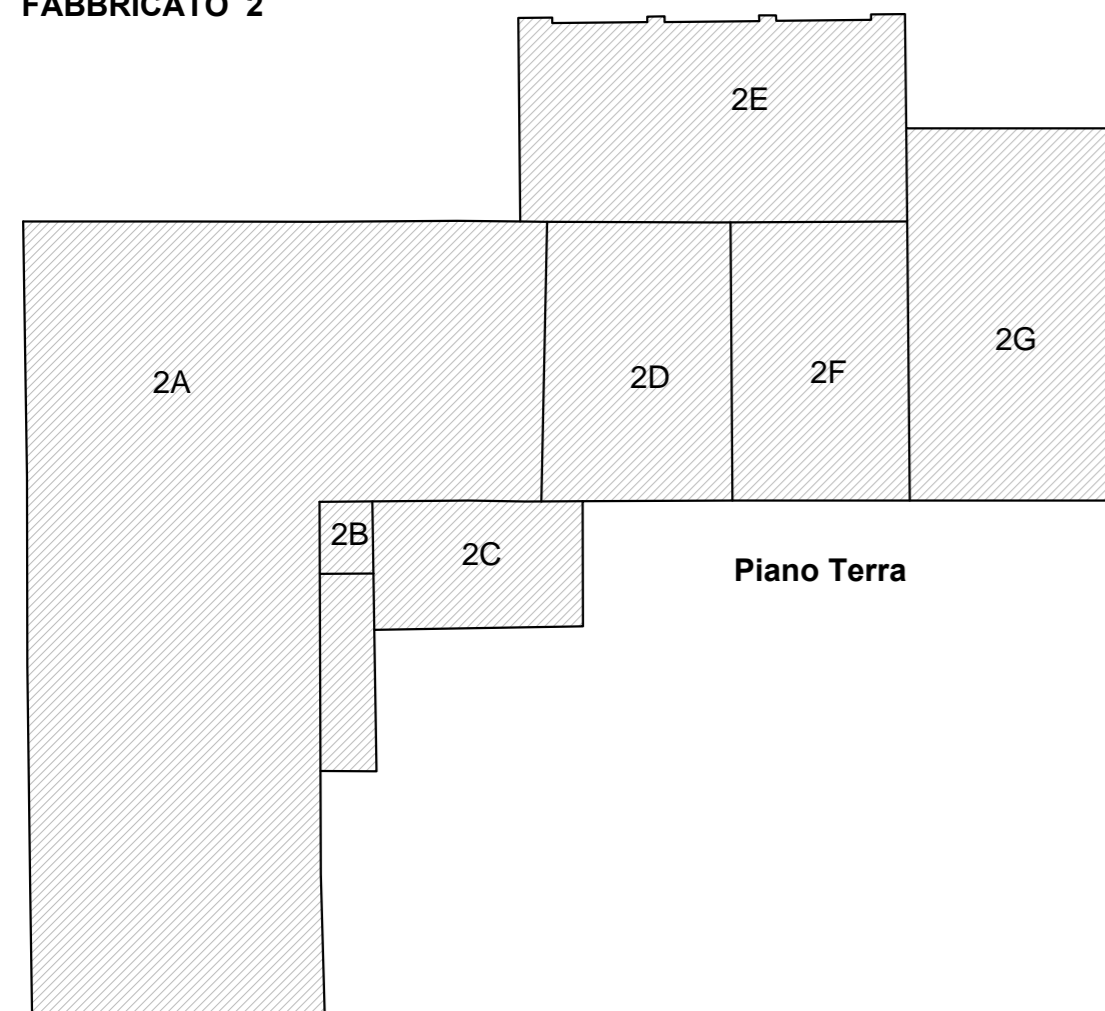
TOTALE VOLUME PIANO PRIMO = 1.559,80 mc

Volume 1P
SUL = 31,03 mq
H int minima = 3,50 ml
Volume = 108,61 mc

TOTALE VOLUME PIANO SECONDO = 108,63 mc

TOTALE VOLUME FABBRICATO 1 = 4.082,96 mc

FABBRICATO 2



Piano Terra

Volume 2A
SUL = 216,17 mq
H int minima = 3,14 ml
Volume = 678,77 mc

Volume 2B
SUL = 2,70 mq
H int minima = 3,18 ml
Volume = 8,59 mc

Volume 2C
SUL = 18,60 mq
H int minima = 2,85 ml
Volume = 53,01 mc

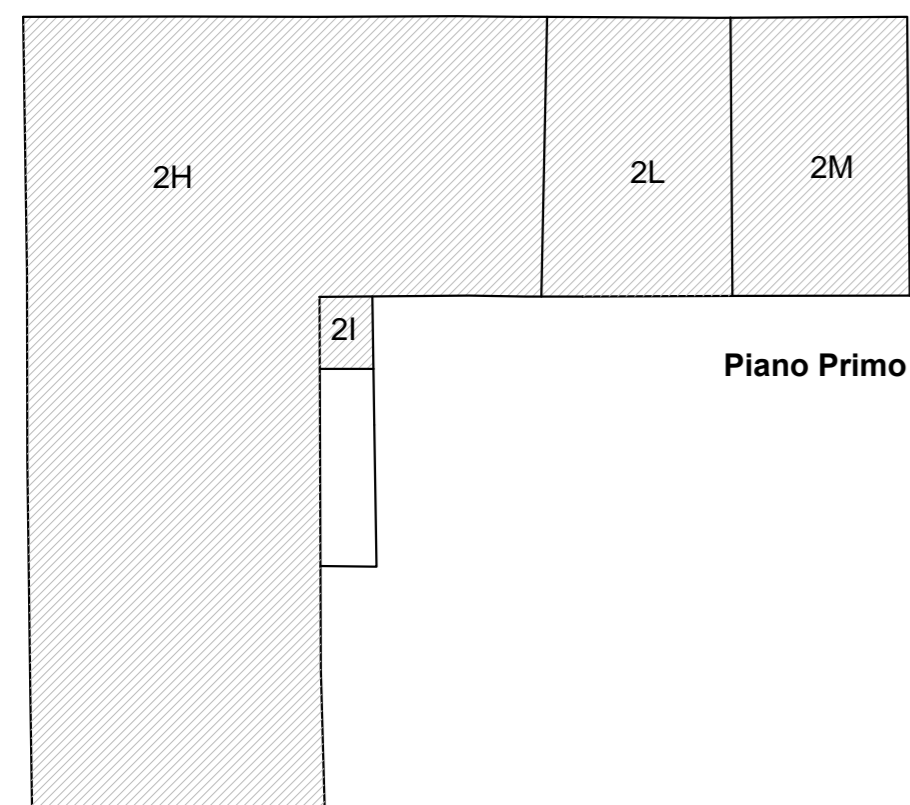
Volume 2D
SUL = 37,00 mq
H int minima = 3,83 ml
Volume = 141,71 mc

TOTALE VOLUME PIANO TERRA = 1.248,13 mc

Volume 2E
SUL = 55,67 mq
H int minima = 2,61 ml
Volume = 141,30 mc

Volume 2F
SUL = 34,78 mq
H int minima = 3,83 ml
Volume = 133,21 mc

Volume 2G
SUL = 52,42 mq
H int minima = 1,67 ml
Volume = 87,54 mc



Piano Primo

Volume 2H
SUL = 208,52 mq
H int minima = 2,75 ml
Volume = 573,43 mc

Volume 2I
SUL = 2,70 mq
H int minima = 2,44 ml
Volume = 6,59 mc

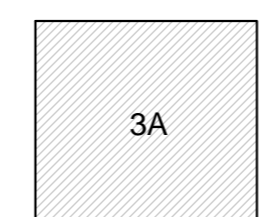
Volume 2L
SUL = 37,00 mq
H int minima = 2,75 ml
Volume = 101,75 mc

Volume 2M
SUL = 34,78 mq
H int minima = 2,75 ml
Volume = 95,65 mc

TOTALE VOLUME PIANO TERRA = 777,41 mc

TOTALE VOLUME FABBRICATO 2 = 2.025,54 mc

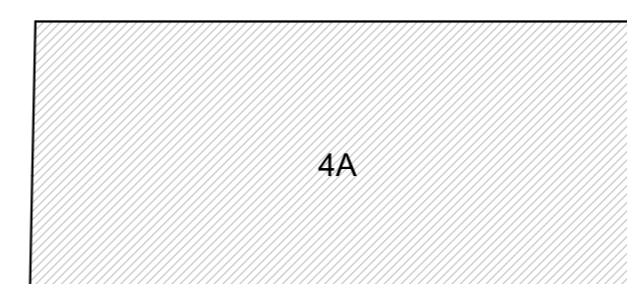
FABBRICATO 3



Volume 3A
SUL = 32,00 mq
H int minima = 2,37 ml
Volume = 75,84 mc

TOTALE VOLUME FABBRICATO 3 = 75,84 mc

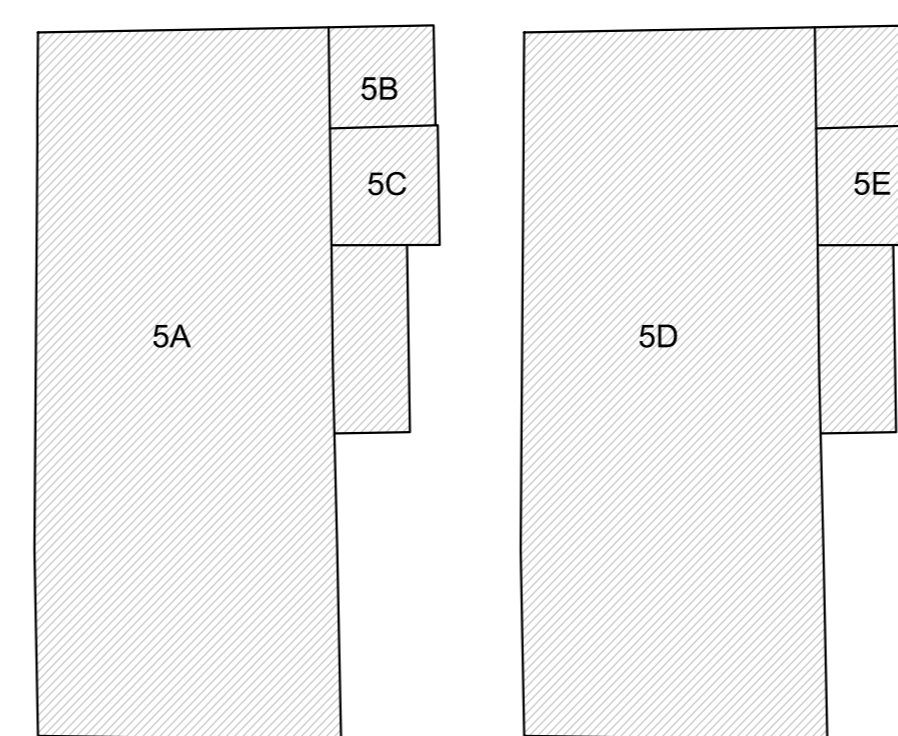
FABBRICATO 4



Volume 4A
SUL = 117,71 mq
H int minima = 2,96 ml
Volume = 348,42 mc

TOTALE VOLUME FABBRICATO 4 = 348,42 mc

FABBRICATO 5



Piano Terra

Piano Primo

Volume 5A
SUL = 147,63 mq
H int minima = 3,09 ml
Volume = 456,18 mc

Volume 5B
SUL = 8,94 mq
H int minima = 2,57 ml
Volume = 22,98 mc

Volume 5C
SUL = 7,42 mq
H int minima = 2,57 ml
Volume = 19,07mc

Volume 5D
SUL = 147,67 mq
H int minima = 2,28 ml
Volume = 336,60 mc

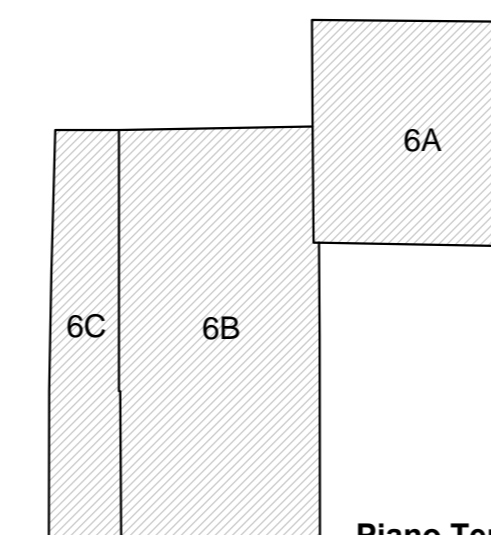
Volume 5E
SUL = 7,42 mq
H int minima = 3,32 ml
Volume = 24,63 mc

TOTALE VOLUME PIANO TERRA = 498,22 mc

TOTALE VOLUME PIANO PRIMO = 361,23 mc

TOTALE VOLUME FABBRICATO 5 = 859,45 mc

FABBRICATO 6



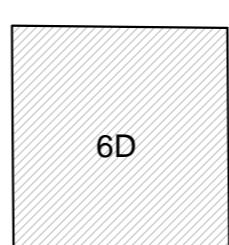
Piano Terra

Volume 6A
SUL = 33,27 mq
H int minima = 3,02 ml
Volume = 100,48 mc

Volume 6B
SUL = 57,14 mq
H int minima = 4,11 ml
Volume = 237,31 mc

Volume 6C
SUL = 20,52 mq
H int minima = 3,34 ml
Volume = 68,54 mc

TOTALE VOLUME PIANO TERRA = 406,32 mc

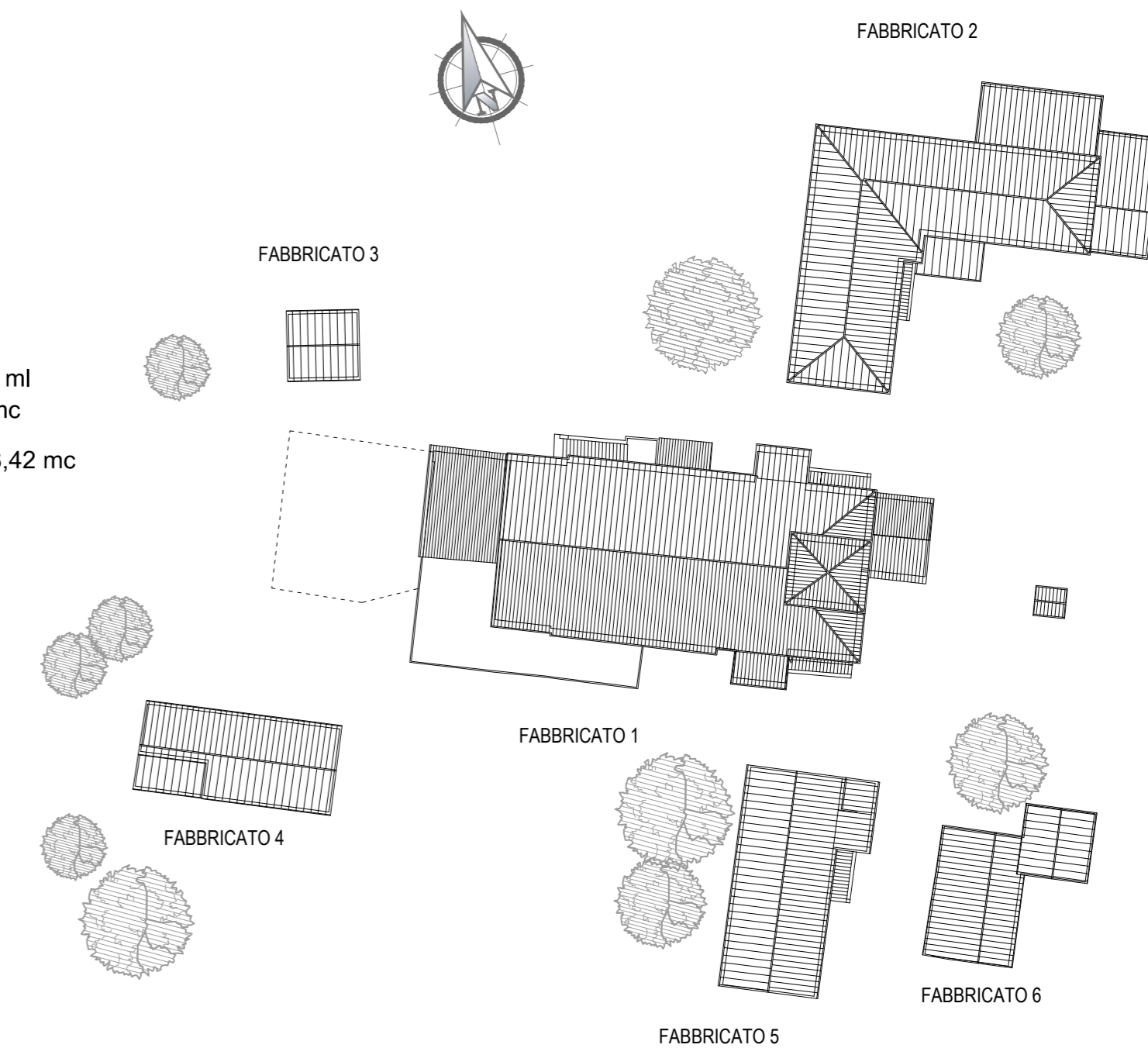


Piano Rialzato

Volume 6D
SUL = 33,27 mq
H int minima = 2,46 ml
Volume = 81,84 mc

TOTALE VOLUME PIANO PRIMO = 81,84 mc

TOTALE VOLUME FABBRICATO 5 = 488,17 mc



Volume complessivo di PdR = 7.880,37 mc

Volume oggetto di restauro e consolidamento statico = 3.266,18 mc

Volume oggetto di ristrutturazione edilizia = 2.626,51 mc

Volume oggetto di demolizione e ricostruzione = 1.987,68 mc

**Comune di Cortona
Provincia di Arezzo**

Piano di recupero "Podere Vagnotti"
redatto ai sensi degli artt. 107 e 119
L.R. Toscana del 10/11/2014 N. 65

Ubicazione: Santa Caterina "Podere Vagnotti"
Committenza: OPES EDIFICATRICE soc. coop. P. IVA 05993500486

Committenza: Progettazione e Direzione Lavori:
Arch. Gabriella Mammoli

TAVOLA: 3

CALCOLO GEOMETRICO
DEI VOLUMI ESISTENTI

DATA: Novembre 2017

SCALA: 1:200